

Vers 1



Det-ta är trä__ till det kors som ska bä - ra värl-dens fräl-sa - re t'



rädd-ning för vår värld. Kom, låt oss till - be. Kom, låt os

Vers 2



Det-ta är trä__ till det kors som ska .äl sa - re till



rädd-ning för vår värld'

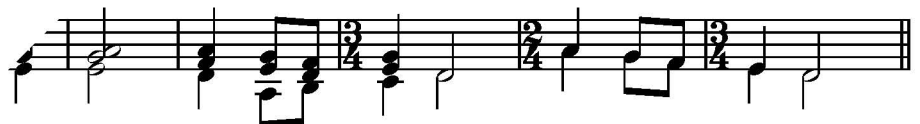


. Kom, låt oss till - be.

Vers 3



kors som ska__ bä - ra värl-dens fräl-sa - re till



för vår värld. Kom, låt oss till - be. Kom, låt oss till - be.