

# ANATOMI

[www.gehrmans.se](http://www.gehrmans.se)

... i kroppen  
... visste fanns



... an  
... cklund  
... almborg  
... a E. Wiklund

 **GEHRMANS**  
MUSIKFÖRLAG

# Kom och häng med!

Atlas Anatomicus

Text av  
Rebecka Ryd

## Samba

Cmaj7(add9) Bbmaj7/Eb F(add9)

1: Kom å häng med på vår upp-täckts-färd, he - la krop-pe  
2: Glu - te - a Max - i - ma med sin kraft är den mäk  
3: In - cus och Mal - le - us job - bar på, fix - ar hö

Cmaj7(add9) Bbmaj7

värld. Det putt - rar det frä - se  
haft. Och Hip-po, hip - po - cam - p  
små. A - myg - da - la, mar bo, där ryms

F(add9) Cmaj7(add9) Em7

de - lar - na är med, kas - ta le  
in - te i sin knopp ha en  
gläd - je, stress och ils - ka o i tar - men som där hit - tat hem, Ap -

All D/C# Bm7 3 Bbmaj7

cel - ler musl Kom nu så tit - tar vi in i vår kropp, det är  
regn - bå - ge  
pen - dix

All F G 3 D D F G 3 D

ter At - las A - na - to - mi - cus! At - las A - na - to - mi - cus!

D/C# Bm7 3 Bbmaj7 All D

om nu så tit - tar vi in i vår kropp, det är ba - ra fan - ta - sin som sät - ter stopp!

Kom och häng med på upptäcktsfärd

[www.gehrmans.se](http://www.gehrmans.se)



Det är bara fantasin som sätter stopp ....

# Ossae metacarpale

*Scaphoideum, lunatum, triquetrum och lilla pisiforme*

Ter  
Rebecka R

## Tango

Cm



1: Har du räk nat på fing-rar i bland? Min-nes-ram-san du  
2: Lä - sa läx-or är in - te så kul, hjär-nan korv-stop-r

Dm7(b5) G7 Cm Cm/Bb D(sus4)/A



tre, fy - ra, fem kan du min-nas i - gen in-köp  
trä-kigt att rabb-la, att glo-sor-na babb-la, i... aul. Hal-lands

Cm



hand-led där sit - ter små ben... as ut - av sten. De har  
flo - der, hur trä-kigt är de? ä - ter vi me'. Gör en

Cm/G

F#

G7



kons-ti-ga namn... m så räk-nar vi dem om vi kan. Om  
ram-sa att mir... nas och plug-get det blir en suc-cé!

C



skå - r... mer. En min-nes-ram-sa hjäl-per, ska du

Eb°7

Dm7

G7

F/G



...rst sca-pho-i - de-um, ett skåp som är en båt. Lu - na - tum, en

C

G7(#5)

C

G7



...ne så sned på him-lens stråk. Tre kan-ter har tri - quet-rum ving-lar till.

—      S i s t   p i - s i - f o r - m e ,   ä r - t a n   o m   n i   v i l l .   —      T i l l - s a m  
 —      s j u n - g e r   i   e n   t a n - g o - m e - l o - d i :   e t t   s k å p   s o m   l u - t a r   m e

E7      G/A      A7      Dm7  
 Dm7(b5)      C/G      Eb°7      Dm7      F/G      Fm/G



## HANDLED

med har du flera små ben.  
 stilla, utan problem.  
 du ramlar på cykel eller i pister  
 et vara just småbenen som brister.  
 c kan behövas skruv eller spik,

men oftast räcker det med gips.  
 Efter några veckor, månader, vips  
 så blir allt som vanligt igen, utan dramatik.  
 Handledsbenen heter på latin:  
 Ossae metacarpale.

# Hippocampus

Sjöhästen

Rebeck

## Ballad

Am F Dm

I-bland så kän-ner jag mig gan-ska vil-sen. Vem är jag,

Am F Dm

tän-ker på mitt liv och på min fram-tid, är? Hur

Bm F#m E/G# Am F

myc-ket jag än tän-ker så känns det som att jag

Dm G

al-drig Men kom då i-håg att Hip-po-

C G D

som le-der dig på rätt väg i li-vet i-gen, en

G B/F# Em G/D C D11 G

re kom-pis som all-tid finns där och sä-ger:- följ mig!—

Kompmodell, se sidan 30

## I DET LIMBISKA SYSTEMET

I det limbiska systemet i vår hjärna bildar korn- och pyramidceller en kärna som ser ut som en sjöhäst: en i öst, en i väst.

Utan dem får vi svårt att hitta och veta var vi brukar sitta.

Och kan knappt några minnen lagra, vare sig de är fula eller fagra.

Sjöhästen heter på latin: Hippocampus.



[www.gehrmans.se](http://www.gehrmans.se)

# Glutea Maxima

Stora sätesmuskeln

Rebecka

## Marcia Maestoso

*f* Bbm Fm Bbm

Kej - sa - rin - nan Max - i - ma det är jag, jag styr och

Ebm7 Ab7 Db /C Bbm F7

är man störst ska man hö - ras mest jag Jag är

Fm /Eb Fm *ff*

stor och stark, en sann mat - k, här är jag mo - nark, du är

F F F

stor och stark pen är din mark, du är vår mo - nark!

Bbm Fm Bbm

rin - nan Max - i - ma le - der oss, hon lär oss hjäl - pa och

Ebm7 Ab7 Db /C Bbm

slåss för är man stor mås - te man va snäll ja

Bbm F

he - la da - gen mor - gon till kväll! Du är stor och stark, en sann

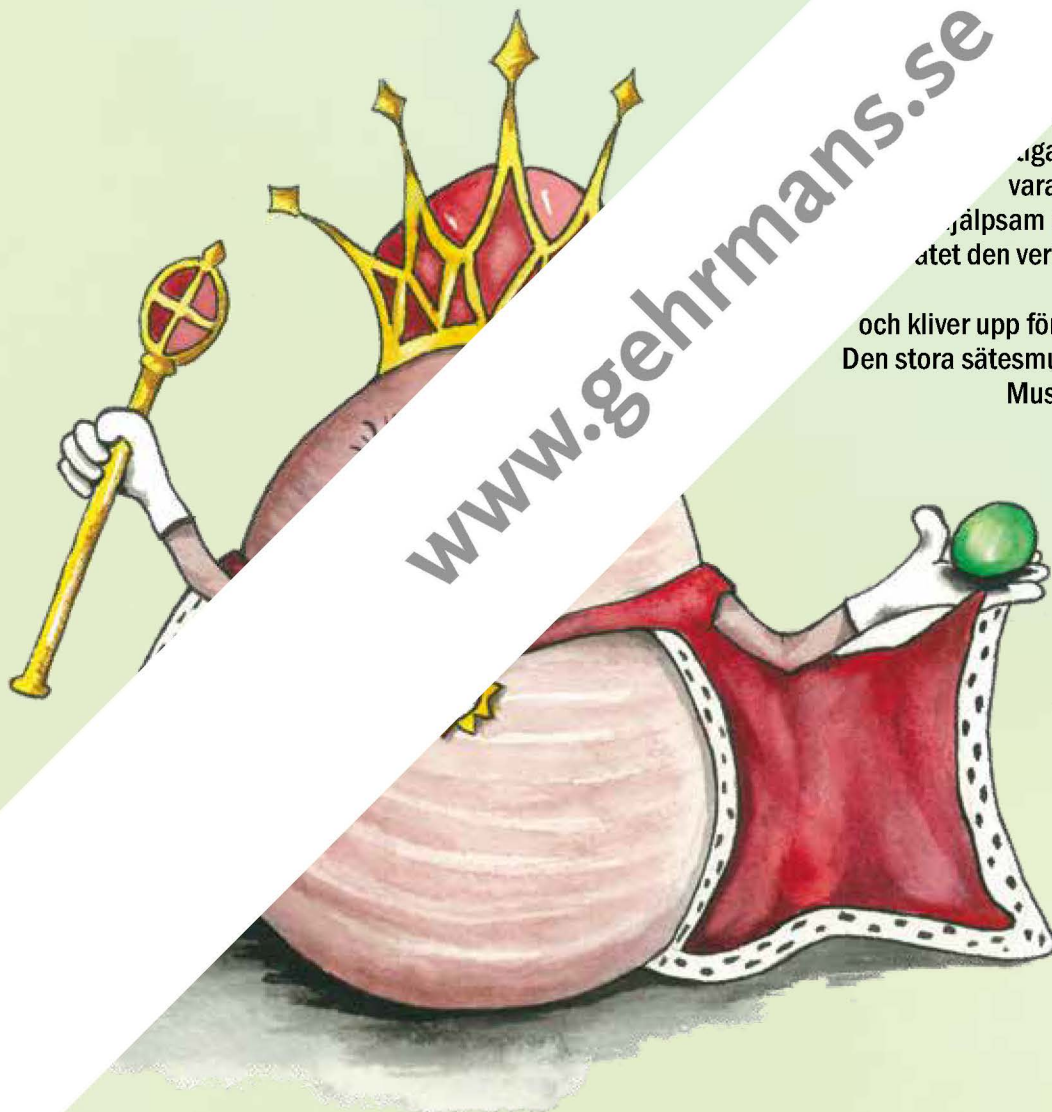




mat - ri - ark, krop - pen är din mark, du är vår mo -



stor och stark, en sann mat - ri - ark, krop - pen är din ma



[www.gehrmans.se](http://www.gehrmans.se)

## RUMPAN

är största muskel!  
du vackrast och bäst?  
gäst är att likt en präst  
vara hjälpsam och snäll.  
hjälpfull den är, ingen stropp.  
statet den verkar, en riktig strateg.  
Tar i när vi gör hopp  
och kliver upp för trappors höga steg.  
Den stora sätesmuskeln heter på latin:  
Muscula glutea maxima.

# AMYGDALA

## INTILL HIPPOCAMPUS

Intill hippocampus ligger en mandelfrö

Vi tackom nu så gärna

Den är en riktig s

som hjälper oss

om att vi ska kunna lära

och ge dem

–

–

M... Amygdala

[www.gehrmans.se](http://www.gehrmans.se)

STOLT

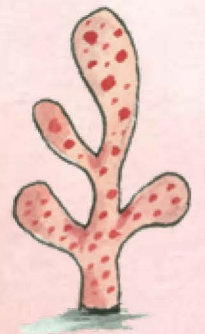
ARG

AD

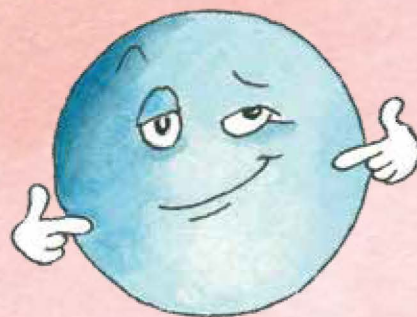
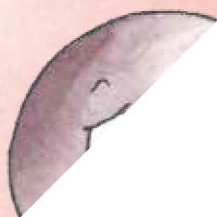
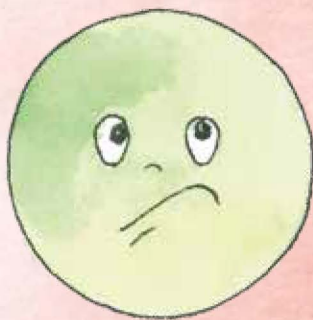
RÄDD

BLYG

ALLT DET HÄR, DET ÄR JAG!



[www.gehrmans.se](http://www.gehrmans.se)





## Blyg

Cmaj7 A7(#9) Dm9 G9 E7(#9) E7(b9)

Blyg, blyg, blyg, blyg,

Dm9 F/G

blyg, jät - te jät - te jät - te

## Glad

Cmaj7 A7(#9) Dm9 E7(#9) E7(b9)

Glad! Ha, ha!\_\_\_ Glad! Ha, ha!\_\_\_ Glad! Ha, ha!\_\_\_

Am9 Cmaj7

Ha, ha, ha, ha, glad de' e' ja'!\_\_\_

da ba do ba\_\_\_ da ba do ba da ba bo ba. \_\_\_

Dm7 G7

Blyg!  
Sur!

Glad!  
Stolt!

Ibland kommer alla känslorna på en och samma gång!  
Tanken är att man ska kunna sjunga de olika känslorna samtidigt.  
Hitta på din egen form med olika känslokombinationer  
och lägg "Dabadoba"-refränger emellan.  
Hitta gärna på egna känslövänder också!

# Iris

Regnbågshinnan

Text  
Rebecka R

## Visa

F(add9) Gm7 F/A Bbmaj7 F

Tit-ta mig djupt in i ö-go-nen, vad ser du som jag

Ebmaj7 Dm7 C(sus4)

a-nar nåt ljuv-ligt där in-ne, jag vill ha mig djupt in i

F/A Bbmaj7 Dm7

ö-go-nen, vad har du som me som ly-ser i - ge-nom, så

C(sus4) Gm7 Cm

dröj dig kvar så är vi som vack-ra fär-ger i en regn-bå-ge,

C Fm Fm/Eb

ser av dig och av mig, och föl-jer vi vä-gen till

Fm/C(b5)/Db Fm/C G7/C C7 Fm

regn-bå-gens slut ska vi fin-na den skatt vi blev lo-vad för - ut.

Kompmodell, se sidan 30



[www.gehrmans.se](http://www.gehrmans.se)

## DET ÄR

Det är  
till  
in

...or  
...gel  
...er spänner sina segel.  
...n  
...färg av melanin  
...kolorerat,  
...ått, grönt eller gråmelerat.  
...gshinnan heter på latin: Iris.

# Corpus pineale

Tallkottkörteln

Rebecka



**Latin**

Am G13 Fmaj7

Jag säg - er nej! Jag vill in - te so - va,

E Am

- kan är myc - ket men nej - b att

Fmaj7 E Am

kloc - kan går rätt - just i - kväll. - kan lu - ra mig, du

Dm Am Am

sol som har - gåt - du glöd - lam - pan upp - fanns? Jo, så att

E F E (break)

vi k - Och jag är ju in - te ens trött! \*gäsp\*

A A D/A A E/A

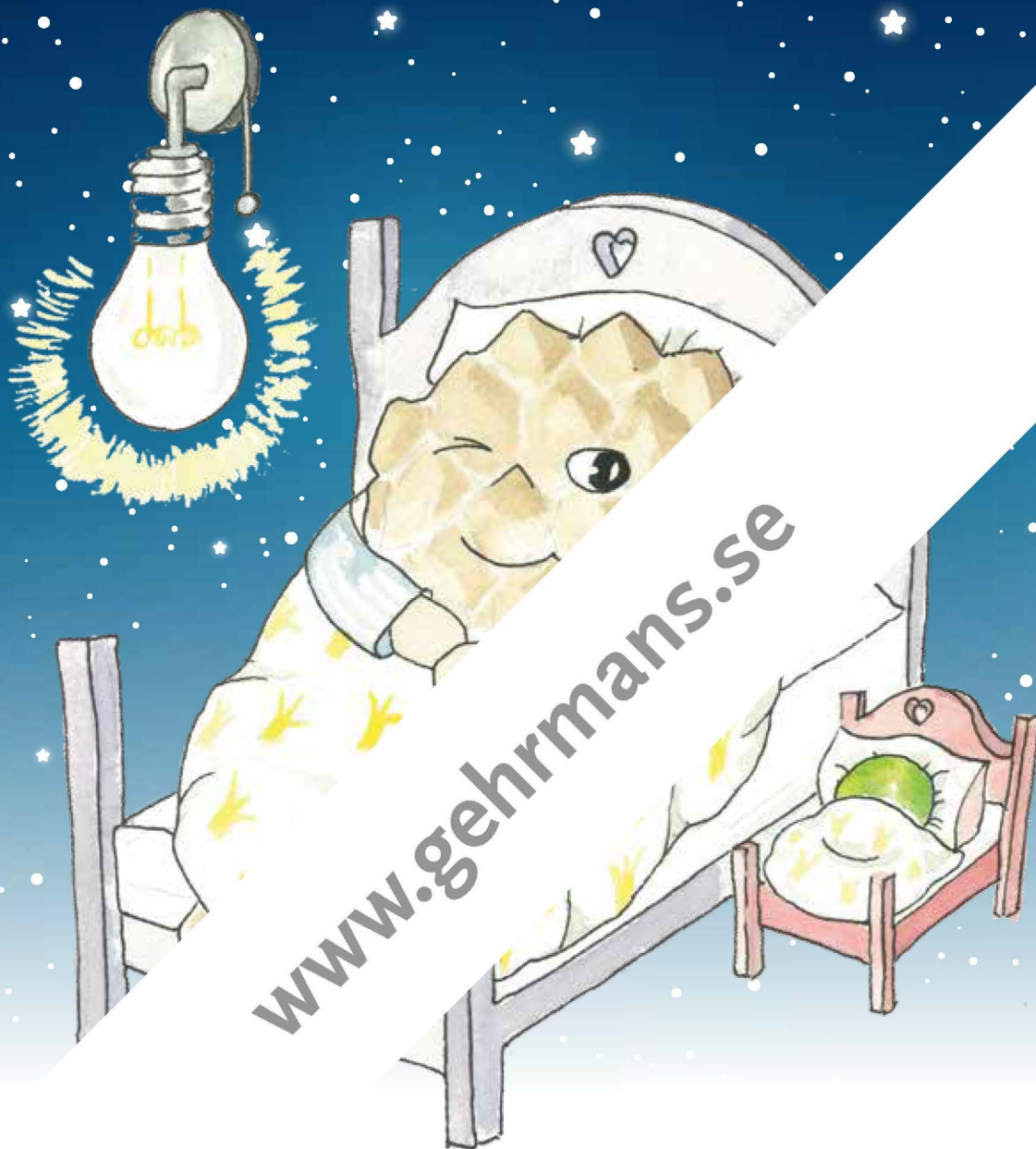
san, vys - san - lull - nu så ska du so - va,

E/A A D/A E/A A

nat - ten är av stjär - nor - full, - ly - ser för din skull

Kompmodell, se sidan 31





✓ TAK

ett pepparkorn!  
 pinaler har nog denna körtels form  
 som mest konfysa och deras förundran enorm.  
 trots att där bor vår själ,  
 nu funktionen rätt så väl.  
 att den är så liten, så liten

kan du inte klara dig den förutan.  
 Du skulle bli så sliten, så sliten,  
 slut i rutan,  
 så matt ...  
 Dess insöndring av melatonin gör att  
 natt blir natt  
 och dag blir dag.  
 Tallkottkörteln heter på latin: Corpus pineale.

# Os naviculare

Båtbenet

Rebecka <sup>T</sup>



1: När jag står vid ha - vet på en strand, hur  
2: Tänk att li - vets vat - ten är så stort, tär'



då? Ho - ri - son - ten kant, det är  
där! Mi - na hä - lø r fram, lugnt och



allt - för stort att för  
tryggt på ha - vet d'



sig ut på seg - lar - färd när  
ser i min näs - muss - la på



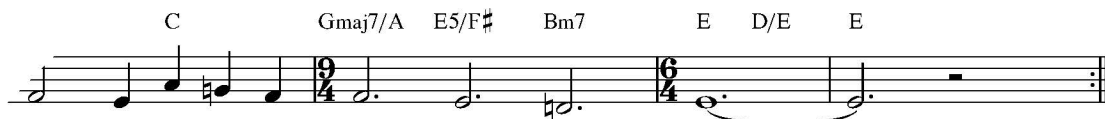
mo  
L



När o - ce - a - nen är så stor och  
där tarm - ludd va - jar i en bris och



- ten är. Ett båt - ben i var - je häl, ett  
r. så skön.



båt - ben i var - je häl vill mig väl.

Kommodell, se sidan 31



[www.gehrmans.se](http://www.gehrmans.se)

## NÄR SÄTESMUSKULATUREN

När sätesmuskulaturen  
sätter fart och gör benen fulla med spring  
måste fötterna kunna svara  
så att hela kroppen blir buren.  
Det verkar inte vara någonting  
som benen i foten inte kan klara.

Där samarbetar vårt båtben med både hälben och språngben  
som fullbordar succén!

Hoppfullheten sprider sig så  
från topp till tå.

Båtbenet heter på latin: Os naviculare.

# Appendix vermiformis

Det maskformiga bihanget

Text  
Rebecka P

## Polska (triolpunkteringar)

Bm E Bm

1: In - ne i den svar - ta bu - kens ned - re mör - ka  
2: Aj, aj aj, nu fick den tag och tog sitt grepp  
3: Vis - sa på - står att du är en snäll och vik

Bm E

lig - ger nån och lu - rar re  
lik en häst som vild och glä  
hjal - per till med tar - mar - ch ver - kar all - mänt

E Gmaj7 Em7

tio - ner.  
ha - ge.  
top - pen.

förr, lev - de gott och ha - de gla - da  
nöt oss, se där kom - mer hjälp i vi - ta  
nas kvar, se nu till att gö - ra li - te

F#m7 E

Nu - me - ra är den mest bes - vär, stäl - ler  
Så sköt dig väl du lil - la mask om du  
Men blir du stö - kig, stäl - ler till, ja då

Amaj7 Bm Amaj7 Bm

och ger oss on - da ma - gar,  
m - te vill att dom dig ploc - kar,  
får du fak - tiskt ta och flyt - ta, ma - gar.  
ploc - kar.  
flyt - ta.

Kompmodeller, se sidan 31

## 50-talsrock

B G#m7 E F# B G#m7  
App, app, app, ap - pen - dix ver - mi - for - mis. App, app, app

E F# B G#m7 E  
- dix ver - mi - for - mis. App, app, app, ap - pen

B (break)  
(app, app, app, app, ap - pen - dix ver - mi - for - mis. App, app, app, ap - pen -

E F# B F#  
- dix ver - mi - for - mis. App, app, app, ap - pen - dix ver - mi - for - mis.

B G#m7 B E/B B  
App, app, app, ap - pen - dix ver - mi - for - mis. App, app, app app!

## EN BANAN

En banan om dagen kan vara bra för magen.  
När du svalt den löses den upp och simmar i upp till tjugofyra timmar,  
innan den passerat hela banan.

Tarmarna är flera meter långa med större yta än en tennisplan.  
Som en vindlande, svindlande kanal som inte är banal.  
När tarmarna flyttar näringen till ditt blod - särskilt om maten är nyttig och god.

Men se upp!

Det finns ett gupp längs den slingriga vägen.  
På en mörk plats vid blindtarmen är en maskliknande sak belägen.  
Har du otur blir den vred, du får feber och ont och måste matas med sked  
och få ambulanstransport.

Masken måste bort!

Det maskformiga bihanget heter på latin: Appendix vermiformis.



# Incus och Malleus

Städet och hammaren

Rebecka

## Marsch

Fm /Ab Gm7(b5) C7 Fm Fm/Ab Bbm

Längst in i hu - vets mör - ka hål där sit - ter e+

Fm/Ab Fm Db Eb7 Ab Bbm7

Ham - marn och stä - det är dr att vi

Ab/Eb Eb7 Ab Fm/C (Men, hal - lå!)

hö - ra må. till stor - mens vrål,

Fm/C C (Men hal - lå!)

ar - ka skrå, vå - ra mins - ta

Ab/Eb Eb7 Ab/Eb

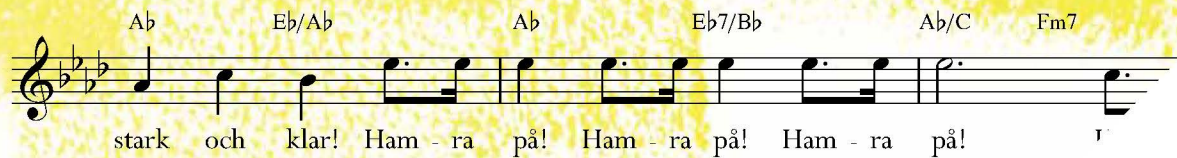
Db/Eb Eb°7 Db/Eb Eb°7 Db/Eb D/Eb Eb7

att vi al - la lju - den hör: Ham - ra

Eb/Ab Ab Db/Ab

på! Ham - ra på! Ham - ra på! Låt mu - si - ken då - na

Ab Eb/Ab Ab Eb7/Bb Ab/C Fm7



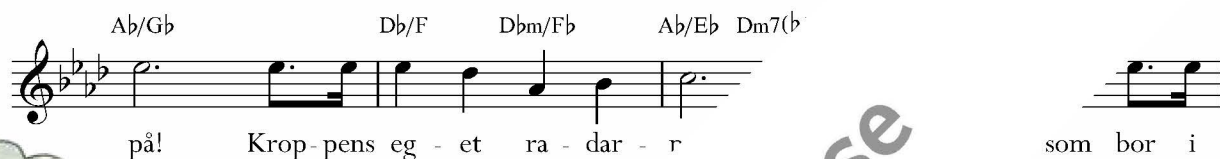
stark och klar! Ham - ra på! Ham - ra på! Ham - ra på!

Ab/Bb Bb7 Db/Eb Eb7 Ab F



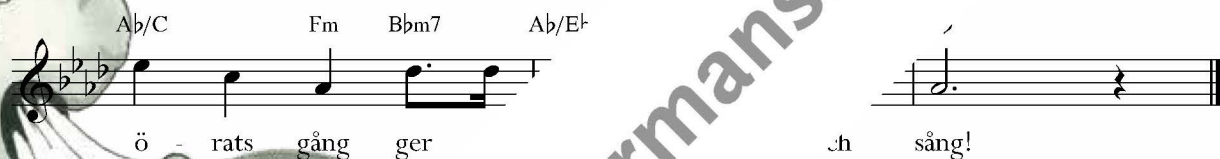
fylls av to - ner - nas fan - far. Ham - ra på!

Ab/Gb Db/F Dbm/Fb Ab/Eb Dm7(b)

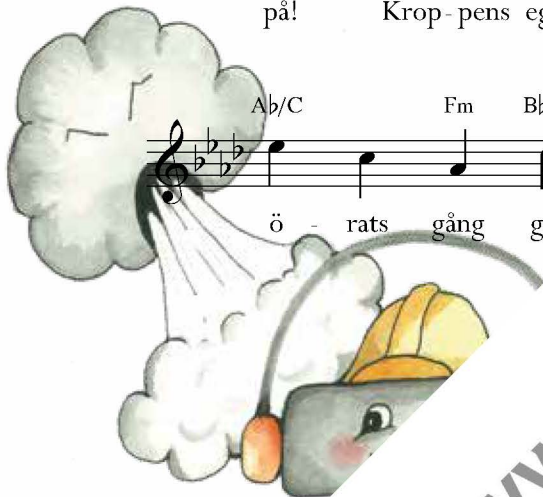


på! Krop - pens eg - et ra - dar - r som bor i

Ab/C Fm Bbm7 Ab/Eb



ö - rats gång ger ch sång!



www.gehrmans.se

## VAD ÄR DET SOM GÖR?

Vad är det som gör  
att vi hör det vi hör?  
Så mycket måste stämma.  
Det kan börja med en kastrull där hemma  
eller en körs vackra sång.  
Alla dessa toner  
skapar vibrationer  
som letar sig in i din hörselgång.  
Därifrån far de till din hjärna  
dess hörselcentrum, sjöhäst och mandelkärna.  
För denna stora insats  
står de allra minsta benen i kroppen.  
De tar nästan ingen plats  
men är ändå toppen  
när de spelar allt de kan  
på trumhinnan minsann.  
Hammaren och städet heter på latin:  
Malleus och Incus.



# Våra favoriter

Vi som har skapat Atlas Anatomicus har valt varsin favoritsång.



## HANNA

” Min favorit i Atlas är: Iris – helt enkelt är så otroligt vacker. Det är en melodin som tar oväntad

## PÄR

” Min favorit i Atlas är: Oss oss oss tango – kul med schlagobol och också helt galen med oss oss oss ben – en av läkarna i Atlas och dess



## ANNIKA

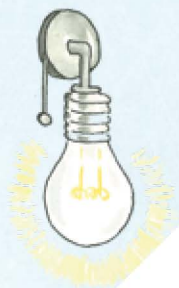
” Min favorit i Atlas är: Hippocampus – Vi kände det direkt, detta kommer att bli en hit! Och det visade sig att vi hade rätt, alla barnen älskar denna sång och vi kan inte annat än göra detsamma.

[www.gehrmans.se](http://www.gehrmans.se)



## FREDRIK

” Min favorit i Atlas är: Incus och Malleus – Den börjar så spännande, svagt och puttrande, man vill hänga på! Sedan stegras intensiteten och allt slutar i ett mäktigt klimax med starka röster och en hammare som slår i takt!



## REBECKA

” Min favorit i Atlas är: Malleus – Jag känner mig som om jag är på en sabbatsdag i Rio de Janeiro, vajande palmer och en kaxig på ett bra sätt. Man säger NEJ, jag vill inte sova!

[www.gehrmans.se](http://www.gehrmans.se)

## MA

” Min favorit i Atlas är: Anatomicus. En samba är glädje för mig och jag vill inte värra sig mot musiken! Det är massor med ord som flyger snabbt och precist. Texten är fyndig och musiken blir texten och musiken otroligt svängig!



# Kompmodeller

## Hippocampus - sidan 10

9 Am Andante ♩=86 F

*mp*

## Amygdala - sidan 14

17 Cmaj7 A7(#9) Dm<sup>9</sup>

## Iris

7 A

[www.gehrmans.se](http://www.gehrmans.se)

## Corpus pineale - 20

51 Am

Musical score for 'Corpus pineale - 20'. The score is in G major (one sharp) and 4/4 time. It consists of two staves: a treble clef staff and a bass clef staff. The treble staff contains a series of chords: G4, A4, B4, C5, D5, E5, F#5, G5, A5, B5, C6, D6, E6, F#6, G6, A6, B6, C7, D7, E7, F#7, G7, A7, B7, C8, D8, E8, F#8, G8, A8, B8, C9, D9, E9, F#9, G9, A9, B9, C10, D10, E10, F#10, G10, A10, B10, C11, D11, E11, F#11, G11, A11, B11, C12, D12, E12, F#12, G12, A12, B12, C13, D13, E13, F#13, G13, A13, B13, C14, D14, E14, F#14, G14, A14, B14, C15, D15, E15, F#15, G15, A15, B15, C16, D16, E16, F#16, G16, A16, B16, C17, D17, E17, F#17, G17, A17, B17, C18, D18, E18, F#18, G18, A18, B18, C19, D19, E19, F#19, G19, A19, B19, C20, D20, E20, F#20, G20, A20, B20, C21, D21, E21, F#21, G21, A21, B21, C22, D22, E22, F#22, G22, A22, B22, C23, D23, E23, F#23, G23, A23, B23, C24, D24, E24, F#24, G24, A24, B24, C25, D25, E25, F#25, G25, A25, B25, C26, D26, E26, F#26, G26, A26, B26, C27, D27, E27, F#27, G27, A27, B27, C28, D28, E28, F#28, G28, A28, B28, C29, D29, E29, F#29, G29, A29, B29, C30, D30, E30, F#30, G30, A30, B30, C31, D31, E31, F#31, G31, A31, B31, C32, D32, E32, F#32, G32, A32, B32, C33, D33, E33, F#33, G33, A33, B33, C34, D34, E34, F#34, G34, A34, B34, C35, D35, E35, F#35, G35, A35, B35, C36, D36, E36, F#36, G36, A36, B36, C37, D37, E37, F#37, G37, A37, B37, C38, D38, E38, F#38, G38, A38, B38, C39, D39, E39, F#39, G39, A39, B39, C40, D40, E40, F#40, G40, A40, B40, C41, D41, E41, F#41, G41, A41, B41, C42, D42, E42, F#42, G42, A42, B42, C43, D43, E43, F#43, G43, A43, B43, C44, D44, E44, F#44, G44, A44, B44, C45, D45, E45, F#45, G45, A45, B45, C46, D46, E46, F#46, G46, A46, B46, C47, D47, E47, F#47, G47, A47, B47, C48, D48, E48, F#48, G48, A48, B48, C49, D49, E49, F#49, G49, A49, B49, C50, D50, E50, F#50, G50, A50, B50, C51, D51, E51, F#51, G51, A51, B51, C52, D52, E52, F#52, G52, A52, B52, C53, D53, E53, F#53, G53, A53, B53, C54, D54, E54, F#54, G54, A54, B54, C55, D55, E55, F#55, G55, A55, B55, C56, D56, E56, F#56, G56, A56, B56, C57, D57, E57, F#57, G57, A57, B57, C58, D58, E58, F#58, G58, A58, B58, C59, D59, E59, F#59, G59, A59, B59, C60, D60, E60, F#60, G60, A60, B60, C61, D61, E61, F#61, G61, A61, B61, C62, D62, E62, F#62, G62, A62, B62, C63, D63, E63, F#63, G63, A63, B63, C64, D64, E64, F#64, G64, A64, B64, C65, D65, E65, F#65, G65, A65, B65, C66, D66, E66, F#66, G66, A66, B66, C67, D67, E67, F#67, G67, A67, B67, C68, D68, E68, F#68, G68, A68, B68, C69, D69, E69, F#69, G69, A69, B69, C70, D70, E70, F#70, G70, A70, B70, C71, D71, E71, F#71, G71, A71, B71, C72, D72, E72, F#72, G72, A72, B72, C73, D73, E73, F#73, G73, A73, B73, C74, D74, E74, F#74, G74, A74, B74, C75, D75, E75, F#75, G75, A75, B75, C76, D76, E76, F#76, G76, A76, B76, C77, D77, E77, F#77, G77, A77, B77, C78, D78, E78, F#78, G78, A78, B78, C79, D79, E79, F#79, G79, A79, B79, C80, D80, E80, F#80, G80, A80, B80, C81, D81, E81, F#81, G81, A81, B81, C82, D82, E82, F#82, G82, A82, B82, C83, D83, E83, F#83, G83, A83, B83, C84, D84, E84, F#84, G84, A84, B84, C85, D85, E85, F#85, G85, A85, B85, C86, D86, E86, F#86, G86, A86, B86, C87, D87, E87, F#87, G87, A87, B87, C88, D88, E88, F#88, G88, A88, B88, C89, D89, E89, F#89, G89, A89, B89, C90, D90, E90, F#90, G90, A90, B90, C91, D91, E91, F#91, G91, A91, B91, C92, D92, E92, F#92, G92, A92, B92, C93, D93, E93, F#93, G93, A93, B93, C94, D94, E94, F#94, G94, A94, B94, C95, D95, E95, F#95, G95, A95, B95, C96, D96, E96, F#96, G96, A96, B96, C97, D97, E97, F#97, G97, A97, B97, C98, D98, E98, F#98, G98, A98, B98, C99, D99, E99, F#99, G99, A99, B99, C100, D100, E100, F#100, G100, A100, B100, C101, D101, E101, F#101, G101, A101, B101, C102, D102, E102, F#102, G102, A102, B102, C103, D103, E103, F#103, G103, A103, B103, C104, D104, E104, F#104, G104, A104, B104, C105, D105, E105, F#105, G105, A105, B105, C106, D106, E106, F#106, G106, A106, B106, C107, D107, E107, F#107, G107, A107, B107, C108, D108, E108, F#108, G108, A108, B108, C109, D109, E109, F#109, G109, A109, B109, C110, D110, E110, F#110, G110, A110, B110, C111, D111, E111, F#111, G111, A111, B111, C112, D112, E112, F#112, G112, A112, B112, C113, D113, E113, F#113, G113, A113, B113, C114, D114, E114, F#114, G114, A114, B114, C115, D115, E115, F#115, G115, A115, B115, C116, D116, E116, F#116, G116, A116, B116, C117, D117, E117, F#117, G117, A117, B117, C118, D118, E118, F#118, G118, A118, B118, C119, D119, E119, F#119, G119, A119, B119, C120, D120, E120, F#120, G120, A120, B120, C121, D121, E121, F#121, G121, A121, B121, C122, D122, E122, F#122, G122, A122, B122, C123, D123, E123, F#123, G123, A123, B123, C124, D124, E124, F#124, G124, A124, B124, C125, D125, E125, F#125, G125, A125, B125, C126, D126, E126, F#126, G126, A126, B126, C127, D127, E127, F#127, G127, A127, B127, C128, D128, E128, F#128, G128, A128, B128, C129, D129, E129, F#129, G129, A129, B129, C130, D130, E130, F#130, G130, A130, B130, C131, D131, E131, F#131, G131, A131, B131, C132, D132, E132, F#132, G132, A132, B132, C133, D133, E133, F#133, G133, A133, B133, C134, D134, E134, F#134, G134, A134, B134, C135, D135, E135, F#135, G135, A135, B135, C136, D136, E136, F#136, G136, A136, B136, C137, D137, E137, F#137, G137, A137, B137, C138, D138, E138, F#138, G138, A138, B138, C139, D139, E139, F#139, G139, A139, B139, C140, D140, E140, F#140, G140, A140, B140, C141, D141, E141, F#141, G141, A141, B141, C142, D142, E142, F#142, G142, A142, B142, C143, D143, E143, F#143, G143, A143, B143, C144, D144, E144, F#144, G144, A144, B144, C145, D145, E145, F#145, G145, A145, B145, C146, D146, E146, F#146, G146, A146, B146, C147, D147, E147, F#147, G147, A147, B147, C148, D148, E148, F#148, G148, A148, B148, C149, D149, E149, F#149, G149, A149, B149, C150, D150, E150, F#150, G150, A150, B150, C151, D151, E151, F#151, G151, A151, B151, C152, D152, E152, F#152, G152, A152, B152, C153, D153, E153, F#153, G153, A153, B153, C154, D154, E154, F#154, G154, A154, B154, C155, D155, E155, F#155, G155, A155, B155, C156, D156, E156, F#156, G156, A156, B156, C157, D157, E157, F#157, G157, A157, B157, C158, D158, E158, F#158, G158, A158, B158, C159, D159, E159, F#159, G159, A159, B159, C160, D160, E160, F#160, G160, A160, B160, C161, D161, E161, F#161, G161, A161, B161, C162, D162, E162, F#162, G162, A162, B162, C163, D163, E163, F#163, G163, A163, B163, C164, D164, E164, F#164, G164, A164, B164, C165, D165, E165, F#165, G165, A165, B165, C166, D166, E166, F#166, G166, A166, B166, C167, D167, E167, F#167, G167, A167, B167, C168, D168, E168, F#168, G168, A168, B168, C169, D169, E169, F#169, G169, A169, B169, C170, D170, E170, F#170, G170, A170, B170, C171, D171, E171, F#171, G171, A171, B171, C172, D172, E172, F#172, G172, A172, B172, C173, D173, E173, F#173, G173, A173, B173, C174, D174, E174, F#174, G174, A174, B174, C175, D175, E175, F#175, G175, A175, B175, C176, D176, E176, F#176, G176, A176, B176, C177, D177, E177, F#177, G177, A177, B177, C178, D178, E178, F#178, G178, A178, B178, C179, D179, E179, F#179, G179, A179, B179, C180, D180, E180, F#180, G180, A180, B180, C181, D181, E181, F#181, G181, A181, B181, C182, D182, E182, F#182, G182, A182, B182, C183, D183, E183, F#183, G183, A183, B183, C184, D184, E184, F#184, G184, A184, B184, C185, D185, E185, F#185, G185, A185, B185, C186, D186, E186, F#186, G186, A186, B186, C187, D187, E187, F#187, G187, A187, B187, C188, D188, E188, F#188, G188, A188, B188, C189, D189, E189, F#189, G189, A189, B189, C190, D190, E190, F#190, G190, A190, B190, C191, D191, E191, F#191, G191, A191, B191, C192, D192, E192, F#192, G192, A192, B192, C193, D193, E193, F#193, G193, A193, B193, C194, D194, E194, F#194, G194, A194, B194, C195, D195, E195, F#195, G195, A195, B195, C196, D196, E196, F#196, G196, A196, B196, C197, D197, E197, F#197, G197, A197, B197, C198, D198, E198, F#198, G198, A198, B198, C199, D199, E199, F#199, G199, A199, B199, C200, D200, E200, F#200, G200, A200, B200, C201, D201, E201, F#201, G201, A201, B201, C202, D202, E202, F#202, G202, A202, B202, C203, D203, E203, F#203, G203, A203, B203, C204, D204, E204, F#204, G204, A204, B204, C205, D205, E205, F#205, G205, A205, B205, C206, D206, E206, F#206, G206, A206, B206, C207, D207, E207, F#207, G207, A207, B207, C208, D208, E208, F#208, G208, A208, B208, C209, D209, E209, F#209, G209, A209, B209, C210, D210, E210, F#210, G210, A210, B210, C211, D211, E211, F#211, G211, A211, B211, C212, D212, E212, F#212, G212, A212, B212, C213, D213, E213, F#213, G213, A213, B213, C214, D214, E214, F#214, G214, A214, B214, C215, D215, E215, F#215, G215, A215, B215, C216, D216, E216, F#216, G216, A216, B216, C217, D217, E217, F#217, G217, A217, B217, C218, D218, E218, F#218, G218, A218, B218, C219, D219, E219, F#219, G219, A219, B219, C220, D220, E220, F#220, G220, A220, B220, C221, D221, E221, F#221, G221, A221, B221, C222, D222, E222, F#222, G222, A222, B222, C223, D223, E223, F#223, G223, A223, B223, C224, D224, E224, F#224, G224, A224, B224, C225, D225, E225, F#225, G225, A225, B225, C226, D226, E226, F#226, G226, A226, B226, C227, D227, E227, F#227, G227, A227, B227, C228, D228, E228, F#228, G228, A228, B228, C229, D229, E229, F#229, G229, A229, B229, C230, D230, E230, F#230, G230, A230, B230, C231, D231, E231, F#231, G231, A231, B231, C232, D232, E232, F#232, G232, A232, B232, C233, D233, E233, F#233, G233, A233, B233, C234, D234, E234, F#234, G234, A234, B234, C235, D235, E235, F#235, G235, A235, B235, C236, D236, E236, F#236, G236, A236, B236, C237, D237, E237, F#237, G237, A237, B237, C238, D238, E238, F#238, G238, A238, B238, C239, D239, E239, F#239, G239, A239, B239, C240, D240, E240, F#240, G240, A240, B240, C241, D241, E241, F#241, G241, A241, B241, C242, D242, E242, F#242, G242, A242, B242, C243, D243, E243, F#243, G243, A243, B243, C244, D244, E244, F#244, G244, A244, B244, C245, D245, E245, F#245, G245, A245, B245, C246, D246, E246, F#246, G246, A246, B246, C247, D247, E247, F#247, G247, A247, B247, C248, D248, E248, F#248, G248, A248, B248, C249, D249, E249, F#249, G249, A249, B249, C250, D250, E250, F#250, G250, A250, B250, C251, D251, E251, F#251, G251, A251, B251, C252, D252, E252, F#252, G252, A252, B252, C253, D253, E253, F#253, G253, A253, B253, C254, D254, E254, F#254, G254, A254, B254, C255, D255, E255, F#255, G255, A255, B255, C256, D256, E256, F#256, G256, A256, B256, C257, D257, E257, F#257, G257, A257, B257, C258, D258, E258, F#258, G258, A258, B258, C259, D259, E259, F#259, G259, A259, B259, C260, D260, E260, F#260, G260, A260, B260, C261, D261, E261, F#261, G261, A261, B261, C262, D262, E262, F#262, G262, A262, B262, C263, D263, E263, F#263, G263, A263, B263, C264, D264, E264, F#264, G264, A264, B264, C265, D265, E265, F#265, G265, A265, B265, C266, D266, E266, F#266, G266, A266, B266, C267, D267, E267, F#267, G267, A267, B267, C268, D268, E268, F#268, G268, A268, B268, C269, D269, E269, F#269, G269, A269, B269, C270, D270, E270, F#270, G270, A270, B270, C271, D271, E271, F#271, G271, A271, B271, C272, D272, E272, F#272, G272, A272, B272, C273, D273, E273, F#273, G273, A273, B273, C274, D274, E274, F#274, G274, A274, B274, C275, D275, E275, F#275, G275, A275, B275, C276, D276, E276, F#276, G276, A276, B276, C277, D277, E277, F#277, G277, A277, B277, C278, D278, E278, F#278, G278, A278, B278, C279, D279, E279, F#279, G279, A279, B279, C280, D280, E280, F#280, G280, A280, B280, C281, D281, E281, F#281, G281, A281, B281, C282, D282, E282, F#282, G282, A282, B282, C283, D283, E283, F#283, G283, A283, B283, C284, D284, E284, F#284, G284, A284, B284, C285, D285, E285, F#285, G285, A285, B285, C286, D286, E286, F#286, G286, A286, B286, C287, D287, E287, F#287, G287, A287, B287, C288, D288, E288, F#288, G288, A288, B288, C289, D289, E289, F#289, G289, A289, B289, C290, D290, E290, F#290, G290, A290, B290, C291, D291, E291, F#291, G291, A291, B291, C292, D292, E292, F#292, G292, A292, B292, C293, D293, E293, F#293, G293, A293, B293, C294, D294, E294, F#294, G294, A294, B294, C295, D295, E295, F#295, G295, A295, B295, C296, D296, E296, F#296, G296, A296, B296, C297, D297, E297, F#297, G297, A297, B297, C298, D298, E298, F#298, G298, A298, B298, C299, D299, E299, F#299, G299, A299, B299, C300, D300, E300, F#300, G300, A300, B300, C301, D301, E301, F#301, G301, A301, B301, C302, D302, E302, F#302, G302, A302, B302, C303, D303, E303, F#303, G303, A303, B303, C304, D304, E304, F#304, G304, A304, B304, C305, D305, E305, F#305, G305, A305, B305, C306, D306, E306, F#306, G306, A306, B306, C307, D307, E307, F#307, G307, A307, B307, C308, D308, E308, F#308, G308, A308, B308, C309, D309, E309, F#309, G309, A309, B309, C310, D310, E310, F#310, G310, A310, B310, C311, D311, E311, F#311, G311, A311, B311, C312, D312, E312, F#312, G312, A312, B312, C313, D313, E313, F#313, G313, A313, B313, C314, D314, E314, F#314, G314, A314, B314, C315, D315, E315, F#315, G315, A315, B315, C316, D316, E316, F#316, G316, A316, B316, C317, D317, E317, F#317, G317, A317, B317, C318, D318, E318, F#318, G318, A318, B318, C319, D319, E319, F#319, G319, A319, B319, C320, D320, E320, F#320, G320, A320, B320, C321, D321, E321, F#321, G321, A321, B321, C322, D322, E322, F#322, G322, A322, B322, C323, D323, E323, F#323, G323, A323, B323, C324, D324, E324, F#324, G324, A324, B324, C325, D325, E325, F#325, G325, A325, B325, C326, D326, E326, F#326, G326, A326, B326, C327, D327, E327, F#327, G327, A327, B327, C328, D328, E328, F#328, G328, A328, B328, C329, D329, E329, F#329, G329, A329, B329, C330, D330, E330, F#330, G330, A330, B330, C331, D331, E331, F#331, G331, A331, B331, C332, D332, E332, F#332, G332, A332, B332, C333, D333, E333, F#333, G333, A333, B333, C334, D334, E334, F#334, G334, A334, B334, C335, D335, E335, F#335, G335, A335, B335, C336, D336, E336, F#336, G336, A336, B336, C337, D337, E337, F#337, G337, A337, B337, C338, D338, E338, F#338, G338, A338, B338, C339, D339, E339, F#339, G339, A339, B339, C340, D340, E340, F#340, G340, A340, B340, C341, D341, E341, F#341, G341, A341, B341, C342, D342, E342, F#342, G342, A342, B342, C343, D343, E343, F#343, G343, A343, B343, C344, D344, E344, F#344, G344, A344, B344, C345, D345, E345, F#345, G345, A345, B345, C346, D346, E346, F#346, G346, A346, B346, C347, D347, E347, F#347, G347, A347, B347, C348, D348, E348, F#348, G348, A348, B348, C349, D349, E349, F#349, G349, A349, B349, C350, D350, E350, F#350, G350, A350, B350, C351, D351, E351, F#351, G351, A351, B351, C352, D352, E352, F#352, G352, A352, B352, C353, D353, E353, F#353, G353, A353, B353, C354, D354, E354, F#354, G354, A354, B354, C355, D355, E355, F#355, G355, A355, B355, C356, D356, E356, F#356, G356, A356, B356, C357, D357, E357, F#357, G357, A357, B357, C358, D358, E358, F#358, G358, A358, B358, C359, D359, E359, F#359, G359, A359, B359, C360, D360, E360, F#360, G360, A360, B360, C361, D361, E361, F#361, G361, A361, B361, C362, D362, E362, F#362, G362, A362, B36